

3 Další služby InBáze, z. s.



Interkulturní práce, Terénní interkulturní práce a Terénní sociální práce

- Tlumočení a doprovody např. do škol, na úřady, k lékaři atp
- Poradenství týkající se různých oblastí života v ČR
- Pomoc s orientací v českém prostředí
- Předávání informací o dostupných službách a aktivitách v českém prostředí

Poradenství je poskytováno v angličtině, ruštině, španělštině, ukrajinštině a případně i v dalších jazycích.

Objednání předem nutné na interkulturni@inbaze.cz nebo tel. přes recepci +420 739 037 353

Další aktivity

- Mentoring
- Doučování
- Kurzy českého jazyka
- Komunitní aktivity (např. skupina pro rodiče s dětmi, komunitní stolování, atp.)
- Přednášky a workshopy
- Semináře pro pedagogy a multikulturní vzdělávací programy pro školy a veřejnost (např. Bedýnky příběhů)

Informace o všech službách, programech a aktivitách lze získat zde:

InBáze, z. s.
Legerova 357/50, Praha 2, 120 00
Krumlovská 527/4, Praha 4, 140 00
info@inbaze.cz
www.inbaze.cz
tel. +420 739 037 353



AKTIVITY PRO DĚTI A MLÁDEŽ

PSYCHOSOCIÁLNÍ PORADENSTVÍ




SOCIÁLNÍ PORADENSTVÍ



INTERKULTURNÍ PRÁCE

PRÁVNÍ PORADENSTVÍ



InBáze, z. s.
Legerova 357/50, Praha 2, 120 00
Krumlovská 527/4, Praha 4, 140 00
info@inbaze.cz
www.inbaze.cz
tel. +420 739 037 353
 InBáze



Služby pro rodiny migrantů s dětmi,

odborné sociální poradenství

a další služby InBáze

PRÁVNÍ PORADENSTVÍ

PSYCHOSOCIÁLNÍ PORADENSTVÍ

SOCIÁLNÍ PORADENSTVÍ

AKTIVITY PRO DĚTI A MLÁDEŽ

INTERKULTURNÍ PRÁCE



EVROPSKÁ UNIE
Evropské strukturální a investiční fondy
OP Praha – půl růstu ČR



EVROPSKÁ UNIE
Evropský sociální fond
OP Zaměstnanost



1 Sociálně aktivizační služby pro rodiny migrantů s dětmi

Programy pro děti a mládež – volnočasové aktivity

Dětem nabízíme bezpečné prostředí a pomáháme při integraci do české společnosti s důrazem na vzdělávací potřeby, prevenci a všeobecný rozvoj dětí. Aktivity pro děti a mládež jsou otevřeny všem bez rozdílu, dokonalá znalost češtiny není podmínkou. Aktivity jsou poskytovány zpravidla zdarma.

Nabízíme procvičování češtiny v neformálním prostředí, seznámení se s novými kamarády a aktivní trávení volného času.

Aktivity pro mladší děti (5-11 let):

Pravidelné aktivity (probíhají zpravidla 1x týdně v průběhu školního roku):

- Výtvarný ateliér
Tvořivý program, různé výtvarné techniky
- Interkulturní klub
Různorodý program (hry, sport, tvoření, exkurze)

Jednorázové aktivity

- Výlety a workshopy
- Víkendové pobyty
- Tábory

Kontakt:
deti@inbaze.cz
+420 704 929 828

Aktivity pro starší děti a mládež (11-18 let):

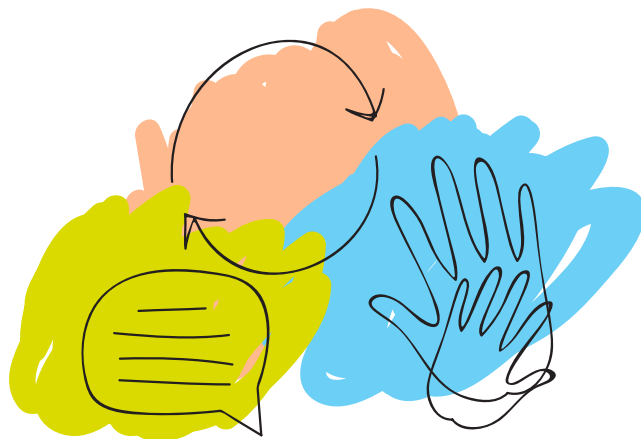
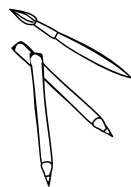
Pravidelné aktivity (probíhají zpravidla 1x týdně v průběhu školního roku)

- Interkulturní klub Clubin
Různorodý program (hry, sport, tvoření, exkurze)

Jednorázové aktivity (fakultativní služby)

- Výlety a workshopy
- Víkendové pobyty
- Tábory

Kontakt:
clubin@inbaze.cz
+420 732 547 886
Facebook: @Clubinbaze



Služby pro rodiny s dětmi

Sociální poradenství

Poradenství při různých situacích týkajících se dětí a rodiny:

- Jednání se školami či školskými zařízeními
- Vyhledávání škol, zápisy dětí do škol, informace o vzdělávacím systému v ČR
- Jednání s úřady, lékaři a dalšími institucemi
- Řešení výchovných a vzdělávacích problémů dětí a mládeže
- Řešení finanční situace rodiny (zaměstnání, bydlení, dluhy, sociální dávky)
- Řešení krizových rodinných či vztahových situací
- Vyhledávání kurzů českého jazyka pro děti i rodiče
- Zprostředkování vzdělávacích a volnočasových programů pro děti a mládež atp.

Objednání předem nutné na socialni@inbaze.cz nebo tel. přes recepci +420 739 037 353

Psychologické poradenství

- Individuální terapeutická podpora při krizových situacích pro rodiny, děti a mládež
- Řešení výchovných problémů dětí a mládeže
- Řešení krizových rodinných či vztahových situací

Objednání předem nutné přes recepci info@inbaze.cz nebo tel. +420 739 037 353

Poradenství je poskytováno ve více jazycích. Bližší informace o službě jsou dostupné na webových stránkách www.inbaze.cz a v registru poskytovatelů sociálních služeb www.iregistr.mpsv.cz

2 Odborné sociální poradenství

Podporujeme migranty bez rozdílu pobytového oprávnění či původu, kteří žijí v hl. m. Praze při řešení různých životních situací. Na základě objednání poskytujeme sociální, právní a psychosociální poradenství zajištěné kvalifikovanými odborníky z praxe. Služba je poskytována bezplatně.

Sociální poradenství

Pomoc, podpora a asistence v otázkách:

- Bydlení (hledání bydlení, jednání s pronajímateli, kontrola nájemních smluv)
- Zaměstnání a profesního uplatnění (sepsání životopisu, motivačního dopisu, hledání zaměstnání)
- Finanční situace (sociální zabezpečení – dávky, důchod, nemocenská)
- Zdravotní péče a zdravotního pojištění
- Vzdělávání (studium, nostrifikace, rekvalifikace)
- Pobytu na území ČR (základní informace)
- Jednání s úřady a dalšími institucemi
- Zprostředkování návazných služeb



Objednání předem nutné na socialni@inbaze.cz nebo tel. přes recepci +420 739 037 353

Právní poradenství

Individuální konzultace v otázkách:

- Pobytu na území ČR
- Rodinného, pracovního, občanského, správního a sociálního práva
- Zprostředkování návazných (placených) služeb právního zástupce
- V případě potřeby Vám pomůžeme se zpracováním právních podání (zejm. prodloužení lhůty, nečinnost správního orgánu, odvolání, žaloba, trestní oznámení apod.)



Objednání předem nutné na pravni@inbaze.cz nebo tel. přes recepci +420 739 037 353

Psychosociální poradenství

- Nabízíme individuální terapeutická sezení v bezpečném prostředí, kde můžete se zkušenými terapeuty promluvit o tom, co Vás trápí.

Objednání předem nutné přes recepci info@inbaze.cz nebo tel. +420 739 037 353

Poradenství je poskytováno ve více jazycích. Bližší informace o službě jsou dostupné na webových stránkách www.inbaze.cz a v registru poskytovatelů sociálních služeb www.iregistr.mpsv.cz